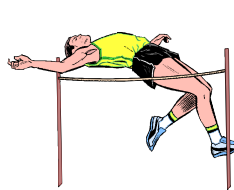
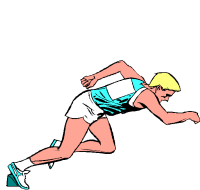


TEST DE JUGE ELEVE en ATHLETISME



NOM : _____

Prénom : _____

Classe : _____

Date de naissance : _____

Etablissement scolaire : _____

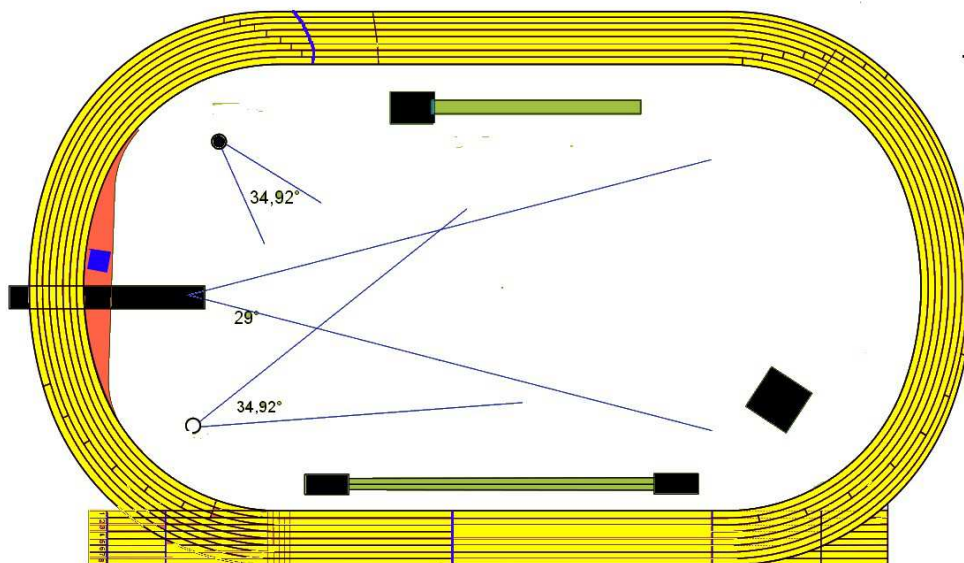
40

Ce test permet la délivrance de la carte de jeune juge élève à ceux qui obtiendront 25/40

1) COURSES ET STARTER : 10 Points

1.1 Situer sur le stade ci-dessous :

- La ligne d'arrivée (1 Pt)
- Les lignes des départs du 50m, 100m, 1000m, 200m. (1 Pt)
- Les sautoirs et les aires de lancer (1 Pt)



1.2 STARTER

- Citer les 3 commandements du starter pour un départ jusqu'au 400M (3 Pts)
puis entourer les 2 commandements utilisés à partir du 800M (2 Pts)

-
-
-

- Un coureur est éliminé après 1 ou 2 ou 3 faux départs ? (Entourer) (1 Pt)

- Le starter donne le départ : (Entourer la ou les bonnes réponses) (1 Pt)

Au bout de 5" / quand il veut / quand les coureurs sont immobiles / quand l'aide starter lui fait signe

2) LES SAUTS : 15 Points

2.1) Citer 3 cas qui font « Essai » lors d'un saut en longueur (3 Pts) :

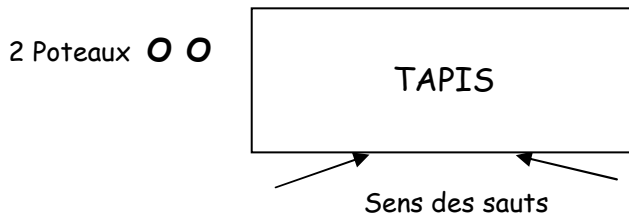
-
-
-

2.2) Voici un sautoir et 2 poteaux de hauteur schématisés vu du dessus.

- Placer ces 2 poteaux (1 Pt) en indiquant à quelle distance du tapis ils doivent être installés. (1 Pt)

(1 Pt)

- Placer la marque spécifique qui doit être installée pour un concours de benjamins et benjamines. (1 Pt)



2.3) Citer 3 cas qui font « Essai » lors d'un saut en hauteur. (3 Pts)

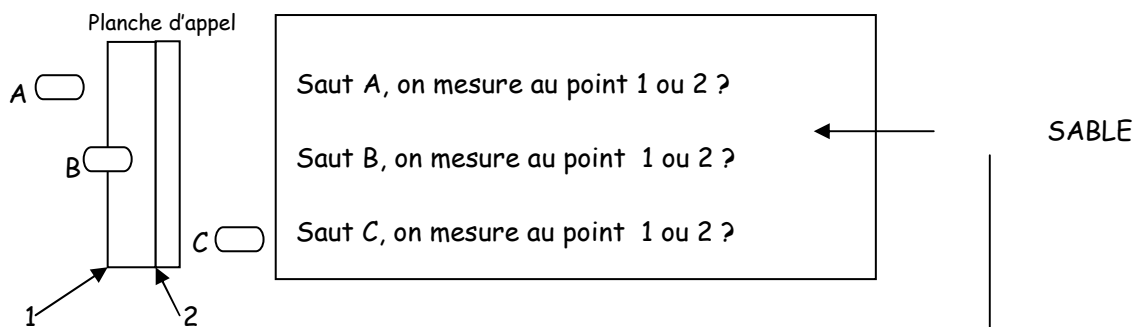
-
-
-

2.4) Si un triple sauteur n'arrive pas dans le sable au 3è saut, que décide le juge (1 Pt) :

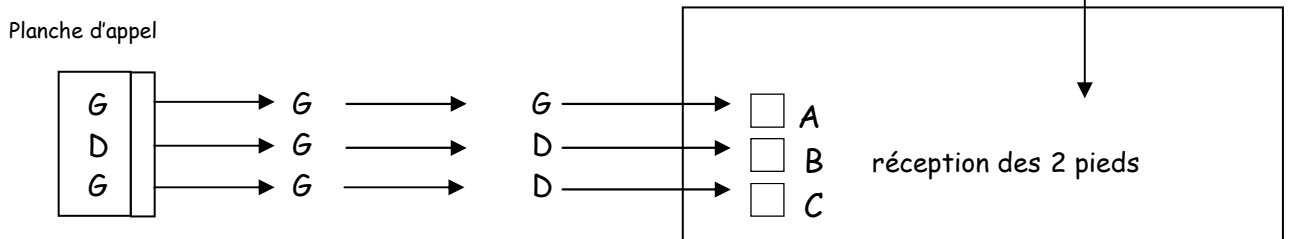
- Saut valable
- Essai

2.5) En saut en longueur dans un concours pour benjamins et benjamines mesure-t-on les sauts A, B et C

ci-dessous à partir du point 1 ou du point 2 ? Entourez les bonnes réponses (3 Pts).



2.6) Cochez le(s) triple-saut(s) valable(s) (2 Pts)



2.7) En longueur ou triple saut le sauteur se réceptionne un pied dans le sable et un pied en dehors.

Que décide le juge ?

- Saut valable
- Essai (1 Pt)

3) LES LANCERS : 15 Points

3.1) Citez 2 cas de nullité communs aux 4 lancers (2 Pts) :

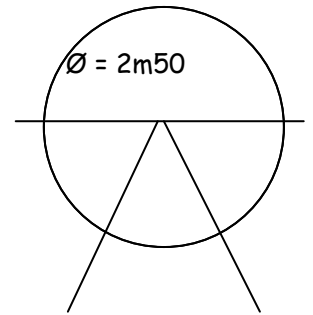
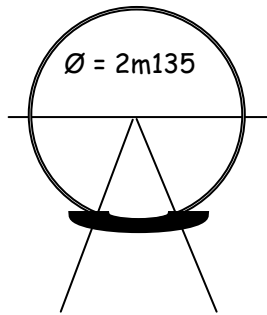
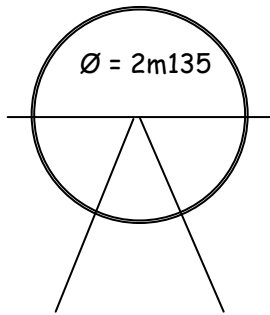
- -
- et 1 cas spécifique au javelot (1Pt) :

3.2) A quels lancers correspondent ces 3 aires de lancer ? (3 Pts)

A) Aire de : _____
de : _____

B) Aire de : _____

C) Aire



3.3) Pour quels lancers une cage est-elle obligatoire ? (1 Pt)

- Lancer de :

- Lancer de :

3.4) Au disque si l'engin touche la cage et retombe dans le secteur de lancer, que décide le juge ? (1 Pt)

Essai

jet valable

3.5) Dans les lancers peut-on prendre son élan en partant hors de l'aire de lancer ? (1 Pt)

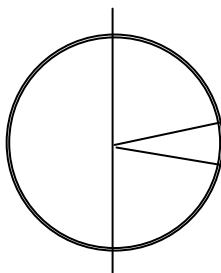
Oui

Non

3.6) Voici une aire et un secteur de lancer. Vous êtes juge.

A est une empreinte de disque, B une empreinte de marteau. (L'échelle n'est pas respectée).

- Marquez d'une croix l'endroit où vous mettrez la fiche de mesure pour A et B. (2 Pts)
- Dessinez le ruban de mesure correctement positionné, pour l'un de ces 2 jets. (1 Pt)



___ A = Empreinte de disque

○ B = Empreinte de marteau

3.7) Entoure ta catégorie : Benjamins ou Benjamines Minime F ou Minime G
Quel est le poids des engins que tu lances ? (3 Pts)

Disque : _____ Kg.

Poids / Marteau: _____ Kg.

Javelot : _____ G.